

新たな感動と出会う旅

A Journey to Experience New Excitement.

Lake Mashu Kamuy Terrace
摩周湖カムイテラス



Lake Mashu Kamuy Terrace 摩周湖カムイテラス



弟子屈ナビ
*Please select
English Language.

Lake Mashu is the clearest lake in the world. It is surrounded by steep cliffs and the transparent lake water shines blue. That colour is known as the "Mashu Blue". In the winter, white frozen trees surrounding the lake are perfect foil to the lake and the Mashu Blue shines even more. Lake Mashu is a mysterious space worthy of the name "Kamuy-to", which means the Lake of the Gods.

世界一級の透明度を誇る湖「摩周湖」。切り立った崖に四方を囲まれ、湖面は静かに限りなく透明なブルーに輝く。その色は「摩周ブルー」と呼ばれている。冬には、湖を囲む凍った木々や白い結氷が引き立て役となり、摩周ブルーがさらに輝きを増す。まさにアイヌ語で神の湖（カムイ・トー）という名にふさわしい神秘的空間。それが摩周湖。

Published: 2023/2024 Eastern Hokkaido Tourism Campaign Council (URL: doto2024.com)
Support: Japan Tourism Agency, Hokkaido Prefecture, Hokkaido Tourism Organization, Japan National Tourism Organization.
Edit: Type A Employment Support Offices for the Disabled Si Puo Fare! (URL: web-p.jp)

発行: 2023/2024 ひがし北海道観光キャンペーン協議会 (URL: doto2024.com)
後援: 観光庁 / 北海道 / (公社) 北海道観光振興機構 / 日本政府観光局 (JNTO)
編集: 共生型地域拠点 / 障がい者福祉サービス就労継続支援 A 型事業所 Si Puo Fare! (URL: web-p.jp)



Invitation to the Winter

冬へのいざない

冬の新しい魅力 ◆ New Winter Attractions

Abashiri Drift
Ice Sightseeing
& Ice Breaker Ship

AURORA

The icebreaker sailing through the Sea of Okhotsk filled with drift ice is quite exciting! You may also see white-tailed eagles, Steller's sea eagles, and seals. The fantastic sunset cruise is also recommended!



▶Access

10 mins to "Aurora Terminal"
from Abashiri Sta. by bus.



▶アクセス

網走駅からバスで10分
「流水砕氷船乗り場」下車

網走流水観光砕氷船 おーろら

流水で埋め尽くされたオホーツク海を突き進む砕氷船は迫力満点! オジロワシやオオワシ、アザランに出会えることも。幻想的なサンセットクルーズもオススメ!



ひがし北海道観光
キャンペーンギフト

網走・帯広・釧路 美味しいもの詰め合わせ
東京からの 往復航空券 などもらえる!!

31P
▶▶

doto2024.com



2023,2024 ひがし北海道観光キャンペーン協議会 Eastern Hokkaido Tourism Campaign Council

So now to Eastern Hokkaido

Eastern Hokkaido, a land of miraculous nature created by God.

The world is full of majesty and respect especially in winter.

We live with deep respect for this land to share the joy and
the rich blessings with everyone involved.

A new style of a travel that is friendly to both people and the community starts here...

Sustainability in Eastern Hokkaido

だから今、ひがし北海道へ

カムイが創り上げた奇跡の自然が広がる地、ひがし北海道
とくに冬は、荘厳で畏敬の世界に溢れている。

このちに関わる全ての人と豊かな恵み、その喜びを分かち合うため
風土に寄り添い、Respectする
人にも地域にもやさしい旅のかたちから始まる...

ひがし北海道Sustainable

▶ (英訳) Various sustainable projects have been conducted in Eastern Hokkaido.

▶ ひがし北海道では、各地でSustainableな活動をしています。

The starting point of Lake Akan's sustainable project, "Maeda Ippo Foundation"
阿寒湖のサステナブルの原点/前田一歩財団



This foundation was established to contribute to the conservation of the natural environment and its proper use.
自然環境の保全とその適正な利用に資するため設立された財団です。

Okhotsk Drift Ice Trust Movement
オホーツク流氷トラスト運動



Drift ice is a barometer of global warming. It is an environmental awareness movement with the slogan "Let's preserve the drift ice."
流氷は地球温暖化のバロメーター。「流氷を守ろう」を合言葉にした環境啓発運動。

100 Square-Meter Forest Movement Trust
しれとこ100㎡運動の森トラスト



It's a project to preserve reclamation sites that were in danger of overdevelopment and to regenerate forests.
乱開発の危機にあった開拓跡地を保全し、森林の再生を目指す取り組みです。

Sustainability in Eastern Hokkaido



ひがし北海道sustainable

Invitation to the Winter

冬へのいざない

Wide skies, magnificent snowy landscapes, fertile land, seafood, hot springs...
Hokkaido in winter is full of special charms that are different from other seasons.
This booklet shows the new attractions of winter.
"Where should I travel to in winter?" Let your imagination run wild.
Why don't you come and discover the new Hokkaido?

広い空、雄大な雪景色、豊かな大地や海の幸、温泉...
冬の北海道は、他の季節とは違う特別な魅力にあふれています。
この小冊子では、新しい冬の魅力をご紹介します。
「冬はどこに行こうかな?」想像を膨らませてみてください。
一味違う北海道へ来てみませんか?

Tokachi Jewelry Ice / 十勝ジュエリーアイス

#Jewelry Ice #Tokachi #Toyokoro #Toyokorocho
#ジュエリーアイス #十勝 #豊頃 #豊頃町

Jewelry Ice Video
ジュエリーアイス動画



The name comes from the way the blocks of ice sparkle beautifully in the sunlight like jewels. From mid-January to late February, ice covering the Tokachi River flows into the Pacific Ocean and gets washed up on the Otsu coast near the river mouth. It turns into orange color of the morning sun in the morning, and it shines white like a diamond in the afternoon. The setting sun creates a poetic atmosphere with tranquility, and the jewels show off a different charm at any time of the day. This place is especially popular with women and photographers. There is also a rest area nearby, so you can take your time to stay as the color of the jewels change.

Location Otsu Coast, Otsu Motomachi, Toyokoro-cho, Nakagawa-gun, Hokkaido
Access Approximately 1 hour 30 minutes by car from Obihiro Station and Obihiro Bus Terminal

氷の塊が太陽の光を受けて美しく輝く様子が宝石のようであることから名付けられた。1月中旬から2月下旬、十勝川を覆いつくす氷が太平洋に流れ出し、河口付近の大津海岸に打ち上げられて発生する。朝は朝日のオレンジ色に体を染め、昼はまるでダイヤモンドのように白くキラキラと輝く。夕日は静けさと共に詩的な情緒を演出し、どの時間も違う魅力がある。女性やカメラマンに人気が高い。近くには休憩所があるので安心して楽しめる。

New spectacular view spot of
Toyokoro-cho
Jewelry Ice
豊頃町の新絶景
ジュエリーアイス



場所 北海道中川郡豊頃町大津元町 大津海岸一帯
交通アクセス 帯広駅/帯広バスターミナルから車で約1時間30分

Please translate it.▲

CONTENTS 旅の目次

Eastern Hokkaido sustainable / Jewelry Ice 02/03
ひがし北海道sustainable/ジュエリーアイス

CONTENTS 旅の目次 04

Special Features 特集 Special Feature on Hot Springs 温泉特集 06

Special Features 特集 Special Feature on Gourmet Food グルメ特集 08

Special Features 特集 Activities and Special Feature on Scenic Spots アクティビティ/絶景特集 10

Eastern Hokkaido Youtube Channel & Sightseeing pass ひがし北海道YouTubeチャンネル&ひがし北海道観光バス 12

Eastern Hokkaido Transportation & Unlimited Ride Pass ひがし北海道交通ネットワーク&乗り放題バス 14

Kushiro 釧路 Guide to Akan - Ainu Culture 阿寒アイヌ文化ガイド 16

Kushiro 釧路 Katte Don 勝手丼 17

Kushiro 釧路 Akan International Crane Center <GRUS> 阿寒国際ソルセンター【グルス】 18

Nemuro 根室 Crab & Pacific Saury, Bird Sanctuary 根室のカニとサンマ、野鳥の楽園 19

Obihiro 帯広 Kita no Yatai 北の屋台 20

Tokachi 十勝 Sairinka 彩凜華 21

Tokachi 十勝 Shikaribetsuko Kotan 然別湖コタン 22

Engaru 遠軽 CAT Tour / Horse Riding CATツアー/乗馬体験 23

Abashiri 網走 Connectrip コネクトリップ 24

Abashiri 網走 Okhotsk Drift Ice Museum オホーツク流氷館 25

Abashiri 網走 Abashiri Prison Museum 博物館網走監獄 26

Betsukai 別海 Notsuke Peninsula's Ice Horizon 野付半島の水平線 27

Shiretoko 知床 Shiretoko Drift Ice Walk 知床流氷ウォーク 28

Kitami 北見 Kitakitsune Farm (Red Fox Farm) / Yama no Aquarium 北きつね牧場/山の水族館 29

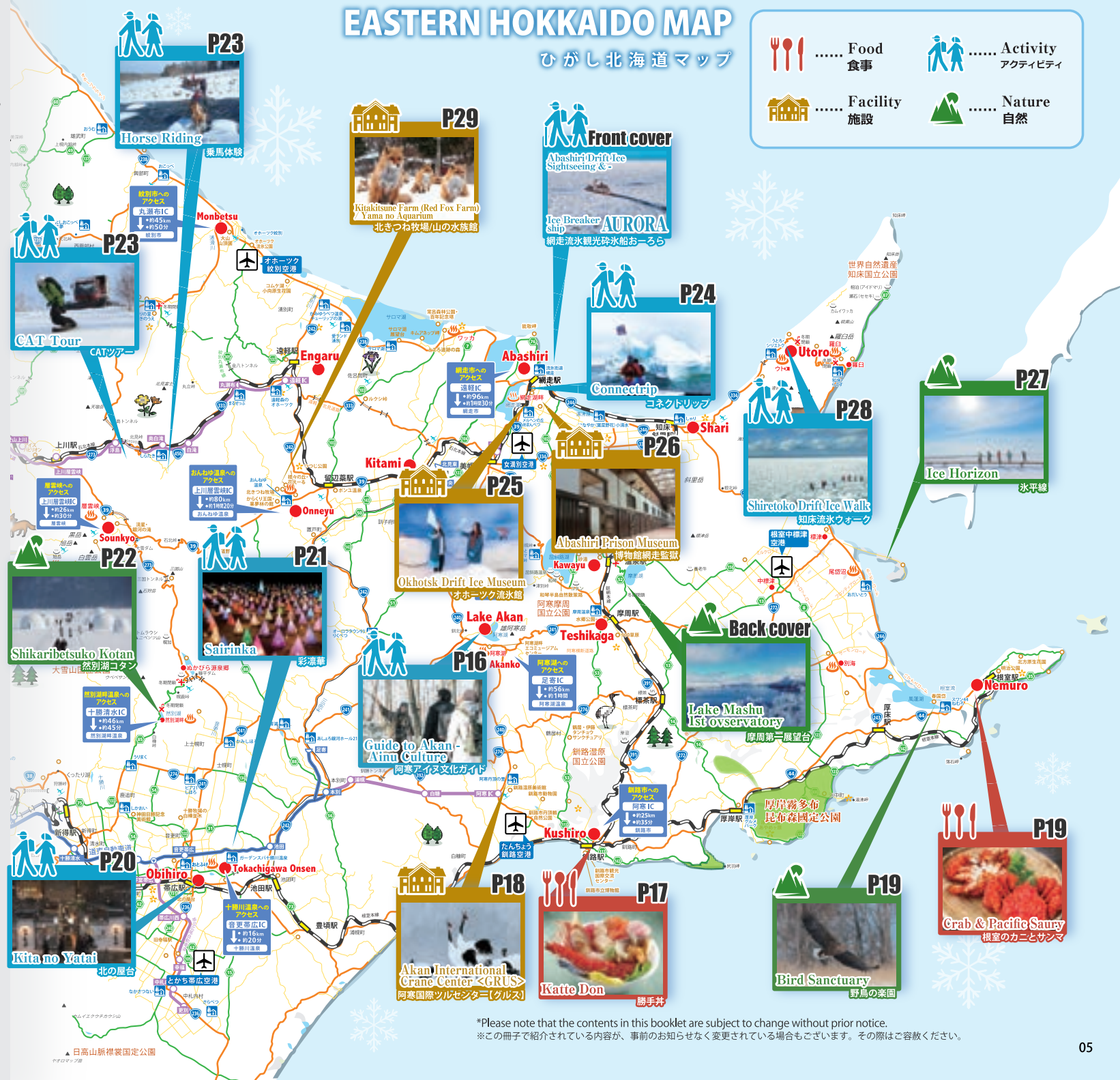
Beyond Sapporo, Beyond Tokyo. 札幌から先の先へ、東京から先の先へ 30

Winter Campaign Gifts of Eastern Hokkaido 冬のひがし北海道観光キャンペーンギフト 31

Souvenirs (Drinks, Delicacies, Sweets) お土産(お酒・珍味・お菓子) 32

EASTERN HOKKAIDO MAP

ひがし北海道マップ



*Please note that the contents in this booklet are subject to change without prior notice.
※この冊子で紹介している内容が、事前のお知らせなく変更されている場合もございます。その際はご容赦ください。

Special Feature on

— 温泉特集 —

Hot Springs



Refresh your mind and body!

心も身体も、綺麗さっぱり!

Blissful hot springs created by the land of Eastern Hokkaido. Refresh your cold body by soaking in the hot springs while feeling close to nature. Let's relax your body and mind.

ひがし北海道の広大な大地が生み出す至福の温泉。大自然を身近に感じながら、温泉に浸かって冷えた体をリフレッシュ。体と心もほぐしましょう。

1 Obihiro 帯広

Tokachigawa Onsen / 十勝川温泉

It is a moor hot spring that contains plant-based organic matter, which is rare even in Japan. Plants such as reeds grew naturally here along the banks of the Tokachi River in the distant past. These plants were deposited over a long period of time, creating a layer of lignite. The hot spring that gushes out through the lignite layer is Moor Hot Spring, which contains a lot of plant organic matter. Just like natural lotion, this hot spring will make your skin smooth once you soak in.



十勝川温泉は、日本でも珍しい植物性の有機物を含む「モールの湯」が湧出しています。遙か太古の時代、ここ十勝川河畔は、葦などの植物が自生していました。それらの植物が長い時間をかけて堆積し、できあがった亜炭層を通して湧き出る温泉が、植物性の有機物を多く含む「モールの湯」なのです。一度入ればお肌ツルツル、天然の化粧水のような温泉です。



2 Obihiro 帯広

Shikaribetsuko Kotan Ice / しかりべつ湖コタン 氷上露天風呂

It is a phantom village that appears on a frozen lake for only 60 days. A must-experience spot here is the "Ice Open-air Hot Spring" which lets you soak yourself and overlook a world of pure white snow. It's built only during the coldest months, when the difference between the hot spring and the outside temperature can be over 60 degs Celsius (108 degs Fahrenheit). Why not warm yourself up in the brown hot spring surrounded by the amazing view? Try the footbath as well.

[Event Period] Late January to mid-March

凍った湖の上に60日間だけ作られる幻の村「しかりべつ湖コタン」。このコタンで外せないスポットと言えば、湖上で入る温泉「氷上露天風呂」。一面真っ白な雪と氷の世界を見渡しながらつかる露天風呂はまさにここだけ。温泉と外気温の差は60℃以上にもなる、厳寒期のみ自然湖水上に作られる湯船。褐色の湯の中でじっくりと温まってみてはいかがですか。絶景を望みながら入るお風呂は格別です。足湯もあるので、気軽に氷上露天風呂を体験できます。

[開催期間] 1月下旬～3月中旬



3 Kushiro 釧路



Akanko Onsen / 阿寒湖温泉

Akan lakeshore area is one of the most famous hot spring areas in Hokkaido. You can view the magnificent untouched natural scenery while soaking in the hot spring. Especially the view of Mt. Oakandake is indescribably impressive. Soaking in the hot spring in the freezing cold brings you a special experience. You can enjoy hand and foot baths as well as the open-air bath.

阿寒湖畔は北海道のなかでも有数の温泉地。湯につかりながら、手つかずの雄大な自然の景色を眺めることができます。なかでも雄阿寒岳は饒舌しがたい迫力。極寒の中の熱い温泉には、格別な旅情を感じずにはいられません。露天風呂はもちろん、手湯、足湯なども楽しめます。



Please translate it!

4 Kushiro 釧路



Kawayu Onsen / 川湯温泉

A hot spring town filled with the scent of sulfur. The mellow and thick Kawayu Onsen is highly acidic, more sour than a lemon. Its acidity is strong enough to dissolve nails within a week, and it has been confirmed to have a high bactericidal effect. You can also enjoy steam baths along the hot spring river.

硫黄の香りに包まれる温泉街。レモンよりも酸っぱい強酸性の川湯温泉は、釘を一週間で溶かしてしまうほど強く、お湯はまるやかでとろみあり、高い殺菌効果が確認されています。温泉川沿いでは、蒸気浴も楽しめます。



Please translate it!

5 Abashiri 網走

Abashiri Kohan Onsenkyo / 網走湖畔温泉郷

It is a hot spring resort area located in Abashiri Quasi-National Park. It stretches from the eastern shore of Lake Abashiri to the foot of Mt. Tento, with a variety of unique and excellent long-established inns to modern hotels. As the gateway to Okhotsk tourism, It is also a base for both summer and winter activities such as cycling, canoeing, bird watching, camping, smelt fishing and fat bike tours.

「網走湖畔温泉郷」は網走国定公園内に位置し、網走湖の東岸湖畔から天都山山麓にかけて、個性溢れる魅力的な老舗旅館から近代的なホテルを有する温泉地。また、夏はサイクリング、カヌー、バードウォッチング、キャンプ、冬はワカサギ釣り、ファットバイクツアー等のアクティビティの拠点としても活用され、「網走湖畔温泉郷」はオホーツク周遊旅行の玄関口となっている。



Please translate it!

6 Shiretoko 知床

Utoro Onsen / ウトロ温泉

Utoro Onsen, one of the most scenic spots in Hokkaido and the largest hot spring in Shiretoko, is also known as the beauty bath. Soak in the hot springs and heal your fatigue while viewing the beautiful sunset over the Sea of Okhotsk and the mountains of Rausu.

北海道随一の景勝地。知床の最大の温泉地ウトロ温泉は、美人の湯ともいわれます。オホーツク海に沈む美しい夕日を眺めながら羅臼の山々と共に温泉に浸かり、疲れをゆっくりと癒してください。



Please translate it!

Special Feature on GOURMET FOOD

グルメ特集

Everything is delicious!!

ぜんぶ、美味しい!!

Eastern Hokkaido is full of fresh ingredients such as seafood, dairy products, vegetables, and meat grown on its vast land and blessed climate. Enjoy delicious gourmet food and sweets made with these ingredients to your heart's content.

ひがし北海道には、新鮮な魚介類、広大な土地と恵まれた気候風土に育まれた乳製品や野菜、お肉など魅力的な食材があふれています。そんな食材で作られた美味しいグルメやスイーツを、おなかいっぱい召し上がってください。



Buta-don (Pork Bowl) / 豚丼

Buta-don was originated in Obihiro. Cheap and delicious Obihiro Buta-don was born in the pioneering days using pork which was easy to be obtained. The cut of meat, method of grilling, and flavor of the sauce vary depending on the restaurant. Why not find a store that is perfect for you?

豚丼は帯広発祥の地です。開拓時代から身近にあった豚肉を使い、安くおいしい豚丼が誕生したのです。肉の部位や焼き方、タレの味わいはお店によって異なります。自分にぴったりなお店を見つけてみてはいかがでしょうか？



Please translate it.▲



Sweets / スイーツ

Tokachi is truly a paradise for sweets lovers. There are a variety of sweets that are perfect as souvenirs or to eat while traveling. Tokachi has many of the raw materials essential for making sweets, such as wheat, dairy products, red beans, and sugar beets. Eat as much of the sweets made with fresh and high-quality local ingredients as your stomach will allow!

スイーツ好きにとって十勝はまさに天国。お土産にもその場で食べるのにもぴったりなおやつがいろいろ。小麦や乳製品、小豆や砂糖の原料となる甜菜（ビート）など、十勝ではお菓子づくりに欠かせない原材料の多くが揃います。新鮮で良質な地元食材を使ったスイーツをおなかの許す限り、食べつくそう！



Please translate it.▲



3 網走 Abashiri

Abashiri Seafood / 網走海鮮

Scallops, one of the best specialties of Abashiri Seafood, are creamy, sweet and flavorful. Raw scallops with wasabi and soy sauce are of course delicious, but grilling the whole shellfish over charcoal is also mouthwatering! A variety of crabs are caught in Abashiri, and most of the blue crabs in market of Japan are caught off the coast of Abashiri.

網走海鮮の代表格であるホタテは、濃厚な甘み、旨味が凝縮されており、わさび醤油をつけて食べる刺身も美味ですが、貝ごと炭火にかけるバーベキューも格別！また、網走ではさまざまなカニが漁獲でき、中でもアブラガニは国内産のほとんどが網走沖で獲られており、旨味たっぷり絶品。



Select Language▲



4 北見 Kitami

Kitami Yakiniku BBQ / 北見焼肉

Kitami has the highest number of Yakiniku restaurants per capita in Hokkaido! The Kitami style, loved by the locals and the tourists, is to grill organ meats such as beef skirt and offal on a charcoal grill and dip them in sauce made with vegetables and fruits. Every year in early February, the "Kitami Genkan Yakiniku Festival" is held, where you can enjoy both the "cold" and "delicious" tastes of Kitami. The participants warm up their cold bodies with delicious yakiniku.

北見市は人口当たりの焼肉店が北海道No.1！サガリやホルモンなどの内臓肉を七輪で焼き、野菜や果物などを使った生のタレにつけて味わうのが「北見焼肉」。地元から観光客の方までこぞって食している。毎年2月上旬には、北見の「寒い」と「うまい」をダブルで堪能できる、「北見厳寒の焼き肉まつり」が開催され、毎年数多くの参加者が、冷えた身体を美味しい焼肉で温める。



Select Language▲



5 釧路 Kushiro

Robata Yaki / 炉端焼き

Robata Yaki is grilling fresh seafood over charcoal. There are a variety of robata restaurants including ones where you can sit around a fireplace and enjoy juicy grilled seafood, and others where you can grill food yourself. Enjoy the rich taste that can only be found in Kushiro, which is one of the leading areas in fishery!

新鮮な魚介を炭火で焼く「炉端焼き」。囲炉裏を囲みジューシーに焼き上げられた魚介を堪能できるお店や、自分で食材を焼いて楽しめるお店など、様々な店舗で炉端焼きが提供されています。国内でも指折りの水揚げを誇る釧路ならではの、素材本来の贅沢な味わいをぜひ！



Select Language▲



6 釧路 Kushiro

Akkeshi Oysters / 厚岸の牡蠣

Akkeshi oysters grow in waters rich in natural nutrients. There are three types of oysters: "Kakiemon" which is relatively small and yet flavorful, "Benten oyster" which is rich and firm, and "Maruemon", which is meaty. Taste all of them and find your favorite.

自然の養分をたっぷり含む海域で育つ、厚岸の牡蠣。小ぶりで旨味が凝縮した「カキえもん」、濃厚で身が締まっている「弁天かき」、身がたっぷり詰まっている「マルえもん」と種類があり、食べ比べも楽しめます。



Select Language▲



Select Language▲

Eastern Hokkaido / ひがし北海道

Activity

Special Feature on Activity / アクティビティ特集

Eastern Hokkaido has many activities that can only be experienced in winter. The experience surrounded by the frigid nature is sure to become a special memory for you.

ひがし北海道には冬にしか体験できないアクティビティが沢山。極寒の大自然と一体となる経験は、きっと特別な思い出になることでしょう。

Abashiri 網走

Kushiro 釧路

Obihiro 帯広

Obihiro 帯広



Tokachi Sahoro Ski Resort 十勝サホロリゾート スキー場

Tokachi Sahoro Ski Resort has a high rate of clear skies, so you can enjoy a variety of courses while looking out at the Tokachi Plain from Mt. Sahoro. Many fans come every year to ski on the powder snow and the course designed to let dive into the dynamic scenery.



十勝サホロリゾートスキー場は晴天率が高く、晴天時は佐幌岳から広大な十勝平野を眺めながら多彩なコースを楽しむことが出来ます。そのダイナミックな景色に飛び込むようにレイアウトされたコースと、パウダースノーに多くのファンが毎年訪れます。



Abashiri 網走



Drift Ice Kayaking

流氷カヤック

Drift ice, coming from the Amur River in Russia, creates a breathtaking scenery with the deep blue waters of the Sea of Okhotsk. The dedicated guide of Connectrip takes you to kayaking out onto the sea covered with drift ice. The special dry suit will perfectly protect you from the cold. Abashiri is the only place that lets you experience to become one with the majestic nature while looking out at the snow-capped mountains of Shiretoko.



ロシアのアムール川河口付近から網走までやって来る流氷。海に浮かぶ流氷とオホーツク海の真紺の海の美しさは必見。コネクトリップではカヤックに乗って流氷の海に漕ぎ出す体験ができる。専属ガイドが案内し、専用のドライスーツを着用するため寒さ対策もバッチリ。遠くに雪をかぶった知床の山々を眺めながら雄大な大自然と一体になる体験は網走でしか体験できない。



Kushiro 釧路



Walking around Lake Akan

阿寒湖散歩

In the area around Lake Akan, the lowest temperature in winter can drop to below -10 degs Celsius (14 degs Fahrenheit). Take a walk around Lake Akan in the early morning to see the fantastic scenery such as "Frost Flowers" on the lake and the "Diamond Dust" falling as small crystals formed by frozen water vapor in the air.



阿寒湖周辺では、冬の最低気温が-10度以下に。早朝に散歩をすると、湖上に現れる「フロストフラワー」や大気中の水蒸気が冷やされ小さな結晶として降る「ダイヤモンドダスト」等、冬の阿寒湖ならではの幻想的な景色が楽しめます。



Eastern Hokkaido

Breathtaking Sceneries

絶景

The spectacular winter scenery of Eastern Hokkaido created by the majestic nature. Feel the mysterious charm of nature in the clear air.

雄大な自然が織りなす、ひがし北海道の冬の絶景。澄んだ空気を吸いこみながら、自然の神秘的な魅力をぜひ感じてみてください。

Obihiro 帯広



Ice Bubbles

アイスバブル

At Lake Nukabira in Kamishihoro in winter, gas generated from fallen leaves on the lake bed freezes in the water before reaching the lake surface. This phenomenon is called "Ice Bubbles." Thousands of air bubbles trapped in the ice create a fantastic landscape that seems as if time has stopped.

上士幌町の糠平湖では、湖底の落ち葉などから発生するガスが湖面にたどり着く前に水の中で凍ってしまう現象「アイスバブル」が見られます。氷に閉じ込められた無数の気泡が、まるで時間が止まっているかのような幻想的な風景を作り出します。



Select Language

Abashiri 網走



Meruhen no Oka

メルヘンの丘

The hill of crop fields create a beautiful rural landscape that changes with the seasons. It was also the filming location for the master movie director Akira Kurosawa's movie "Dream." It is located along National Route 39 heading from Memanbetsu to Abashiri, and the landmark is trees nestled on top of the small hill. The color of the hill changes with the seasons like a painting - green in spring, white with potato flowers in summer, and golden with wheat in autumn.

ゆるやかな丘陵地に連なる畑が、季節ごとに美しい田園風景を描く「メルヘンの丘」。ここは故黒澤明監督の映画「夢」のロケ地にもなった。畑と空が織りなすのどかな風景が印象的なビューポイントで、大空町女満別市街から網走市の国道39号沿いにあり、小高い丘の上にたたずむ木が「目印」の場所にある。ジャガイモや小麦、豆、ビートなどの畑がどこまでも続き、春は緑、夏はジャガイモの花の白、秋は小麦の黄金色と季節とともに丘の色が変化し、絵になるような四季折々でたくさんの美しい風景が広がっている。



Select Language

Kushiro 釧路



Lake Kussharo

屈斜路湖

Lake Kussharo, Japan's largest caldera lake, can be viewed from the Bihoro Pass Observatory located at the altitude of 525m (1,722 ft). The lake view surrounded by mountains in a circle is indescribably awesome. If the weather is good, you can also see a magnificent panoramic view including the Shiretoko Mountain Range.

美幌峠の頂上にある標高525メートルの美幌峠展望台からは、日本最大のカルデラ湖である屈斜路湖が見渡せます。山々が円形に取り囲む「天下の絶景」。天気がよければ知床連山も眺めることができ、壮大なパノラマ風景が楽しめます。



Please translate it

Eastern Hokkaido YouTube Channel

ひがし北海道YouTubeチャンネル

This YouTube channel shares the charms of Eastern Hokkaido that you can explore without using a rental car! It also shows you deep tips of the locals!

レンタカーを使わずに回れるひがし北海道の魅力をYouTubeで発信!
地元の人による更にディープなポイントまでお伝えします!

Eastern Hokkaido YouTube
ひがし北海道YouTube

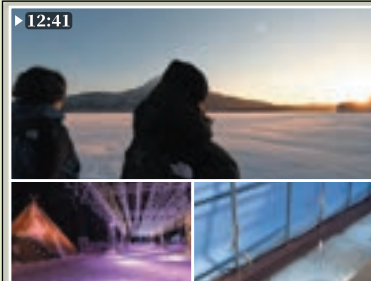


レンタカーなしで流氷を楽しむ!冬のオホーツク旅<モニターツアー>網走・知床(ウトロ) / Enjoy Drift Ice Without a Rental Car! Winter Monitor Tour in Abashiri & Shiretoko

The video shows a 3-day sightseeing model course to enjoy drift ice starting from Memanbetsu Airport. You can learn about the icebreaker ship and drift ice walking as well. The tour uses only public transportation so that it can be a help for those who are not good at driving in winter. The tour also uses the local discount tickets to visit Abashiri Prison Museum, Okhotsk Ryu-hyo Museum, and Hokkaido Museum of Northern Peoples. Watch this video before planning your drift ice sightseeing.

女満別空港発着で流氷を満喫できる2泊3日のモデルコースのご紹介です。「流氷砕氷観光船」や「流氷ウォーク」で楽しめます。公共交通機関を使っているのでも、冬道が苦手な方でも安心して移動することができます。動画内では地域内移動にお得なチケットを利用しています。そのチケットを使って網走監獄博物館やオホーツク流氷館、北方民族博物館などの施設も見学するコースとなっています。冬の流氷観光の参考にしてください。

Watch the video



ひがし北海道の魅力全部見せます! [冬の阿寒湖の遊び方] / Show you all the tourist attractions in Eastern Hokkaido! [How to enjoy Lake Akan in winter]

This episode shows how to enjoy the time in nature from 2:00 P.M. to 9:00 A.M. next morning at Lake Akan. This place is full of winter activities including smelt ice fishing on the frozen lake, skiing on high-quality snow, walking on a trail for free, and walking around Lake Akan in the early morning where the temperature gets below -20°C (-4°F).

阿寒湖に14時頃に到着して、次の日の9時ごろ出発するまでの大自然に囲まれた阿寒湖の過ごし方を紹介。凍った阿寒湖の上で楽しむワカサギ釣りや良質な雪質のスキー場、無料で阿寒湖の自然を楽しむことができる散策路、-20℃以下になる朝の阿寒湖の早朝の楽しみ方などを紹介しております。

Watch the video



[北見・網走]冬の2泊3日モデルコース /[Kitami & Abashiri] 3-Day Model Course in Winter

This episode shows a 3-day model course using only public transportation and season buses without a rental car. Landing into Eastern Hokkaido from Memanbetsu Airport, it navigates you to tourist attractions in Kitami and Abashiri while stopping by Lake Akan and Lake Mashu on the way. It also introduces special gourmet foods such as Kitami BBQ, Abashiri's luxury cuisine, sushi at the Memanbetsu Airport.

女満別空港発着でレンタカーを使わず、公共交通機関と期間限定で運行するバスを利用して巡るモデルコースを紹介。北見・網走の観光ポイントやバスで移動中に訪れる阿寒湖・摩周湖など、余すことなく2泊3日を楽しむモデルコースとなっています。北見焼肉や、ちょっとリッチな網走グルメ、メの女満別空港での寿司など、こだわりのコンテンツも紹介しています。

Watch the video



ひがし北海道の魅力全部見せます! 帯広・十勝タウン編 / Show you all the tourist attractions in Eastern Hokkaido! Obihiro & Tokachi Town Course

It navigates you to tourist spots mainly around Obihiro such as Kofuku Eki meaning a station of happiness, the world's only race of its kind "Banei Horse Racing", "Basha Bar" which is a town tour on a carriage drawn by a retired Banei horse, "Farm Picnic" to learn Tokachi's key industry, and "Shichiku Garden" located on the Hokkaido Garden Road. It also shows Obihiro gourmet foods including Tokachi's sweets "Ryugetsu", "Buta-don (pork bowl)", and "Kita no Yatai" which is a street of various food stands.

帯広を中心としたコンテンツを動画で紹介。人気スポットの幸福駅や、世界で唯一の競馬「ばんえい競馬」、引退したばん馬が引く馬車に乗って街を探索する「馬車BAR」、十勝の基幹産業である農業を用いたコンテンツ「農場ピクニック」、北海道ガーデン街道の施設である「紫竹ガーデン」などを紹介しています。グルメでは、十勝スイーツの「柳月」や帯広グルメの「豚丼」、さまざまなジャンルの料理が存在する屋台「北の屋台」を紹介しています。

Watch the video



In addition to the courses above, the channel has more videos introducing dozens of courses. Search and find your favorite course!
上記以外にも数十コースの動画をご用意!!ご自身の目的に合わせて検索ください!

道東エリアを網羅する観光定額サブスクリプションパス Sightseeing fixed-price subscription pass covering Eastern Hokkaido

[Plan] Gransea-n Co. Ltd. [企画] グランシーノ(株)
[Seller] Online Travel Co. Ltd. [販売] オンライントラベル(株)

1/13 ▶ 3/31

By Explore The Wonderland Eastern Hokkaido (一社) ひがし北海道自然美への道DMO/ The Road to Natural Beauty for Eastern Hokkaido DMO

Fixed-price (subscription) electronic passports for the winter season of 2023 will be on sale. The passport, a contactless electronic pass using a smartphone, offers you admissions to tourist spots, nature experience activities unique to Hokkaido, restaurants, and hot springs.

道東内入場観光施設や北海道ならではの自然体験メニュー、食事、温泉などが利用できる定額制(サブスク)電子パスポートを、2023年冬シーズンに販売いたします。スマートフォンを活用した、非接触型の電子パスポート形式です。

3days for 2,500JPY
4days for 3,500JPY
*Additional fee of 187 JPY is required as Eastern Hokkaido Sustainability Contribution.
*Available for 3 or 4 consecutive days
※別途ひがし北海道サステナブル負担金として187円加算
※連続する3日間および4日間ご利用可

Pick up some of the most popular facilities!!
人気施設の一部をピックアップ!!

Special Offer 特典
During the validity period, you can enter each tourist facility for free once!! (Currently 19 facilities are available)
期間中、各観光施設が1回ずつフリーで入る!! (現在19施設)

<p>4 Monbetsu 紋別</p> <p>2 Kitami 北見</p> <p>1 Abashiri 網走</p> <p>3 Utoro ウトロ</p> <p>5 Akan 阿寒</p>	<p>1 Abashiri Abashiri Prison Museum 網走 博物館網走監獄</p> <p>This is an open-air history museum that has been relocated and opened to the public from the former Abashiri Prison, which played a part in the development of Hokkaido. 北海道開拓の一端を担ったかつての網走刑務所の建物を移築・公開した野外歴史博物館。</p>	<p>2 Kitami Kitakitsune Farm (Red Fox Farm) 北見 北きつね牧場</p> <p>It's the only zoo in Japan where red foxes and Ezo raccoon dogs live together in a free-range area. キタキツネとエゾタヌキが放し飼いのエリアで一緒に生活している日本唯一の動物園。</p>
<p>3 Utoro MEGA SCREEN KINETOKO ウトロ 知床自然センター MEGAスクリーン KINETOKO</p> <p>A movie theater in Shiretoko National Park Nature Center. The 4K movie shown on the huge screen is breathtaking. 知床自然センター内にある映像館。巨大スクリーンに投影される4K映像は圧巻。</p>	<p>4 Monbetsu Seals Sea Paradise 紋別 アザラシシーパラダイス</p> <p>Three adorable seals are waiting for you to visit here. The popular attraction, the "Feeding Experience" allows you to directly feed them. 愛らしい3頭のアザラシが見られる施設。直接エサをあげる「エサやり体験」が人気。</p>	<p>5 Akan Akan International Crane Center <GRUS> 阿寒 阿寒国際ツルセンター【グルス】</p> <p>It's for researching the ecology and behavior of red-crowned cranes, and they can be observed all year round in the outdoor field. タンチョウの生態や行動を研究する施設。野外飼育場では年中タンチョウを観察できる。</p>

Check out these websites for more sightseeing information of Eastern Hokkaido!

ひがし北海道の観光はこちらのサイトをチェック!!

EXPLORE the WONDERLAND

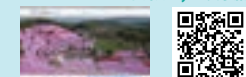


The channel shows model courses that visit tourist spots efficiently.

観光地を効率的に回ることのできるモデルコースなどを紹介しています。

▶ ja.visit-eastern-hokkaido.jp
*Please select english language.

Eastern Hokkaido Style #girlstravel
ひがし北海道Style#女子旅



Introducing contents that stimulate girls' curiosity, such as great scenic spots, gourmet food, and activities!

絶景・グルメ・アクティビティなど、女子の好奇心をくすぐるコンテンツを紹介!

▶ eastern-hokkaido-style.jp
*Please select english language.

Reservations・予約はこちらから!



You can search for local tours, bus routes, and make online reservations!

現地ツアーや各種バス路線の検索、オンライン予約が可能です!

▶ easthokkaido.com
*Please select english language.

Eastern Hokkaido Traffic Network

& Unlimited Ride Pass

ひがし北海道交通ネットワーク&乗り放題パス

日本語

English

Eastern Hokkaido Network Pass
ひがし北海道ネットワークパス

乗り放題バス / Unlimited Ride Pass

予約案内

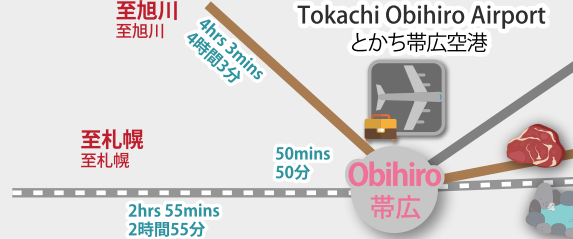
QR

Reservation Information

ひがし北海道エクスプレスバス 要予約			
1号	紋別	紋別・網走	宇登呂
2号	阿寒	摩周・網走	紋別
3号	北見・網走	摩周	阿寒
4号	釧路	阿寒	美幌
5号	宇登呂	野付	阿寒
6号	宇登呂		釧路
7号	標茶		宇登呂

西側地域(対象バス路線 計8種類)

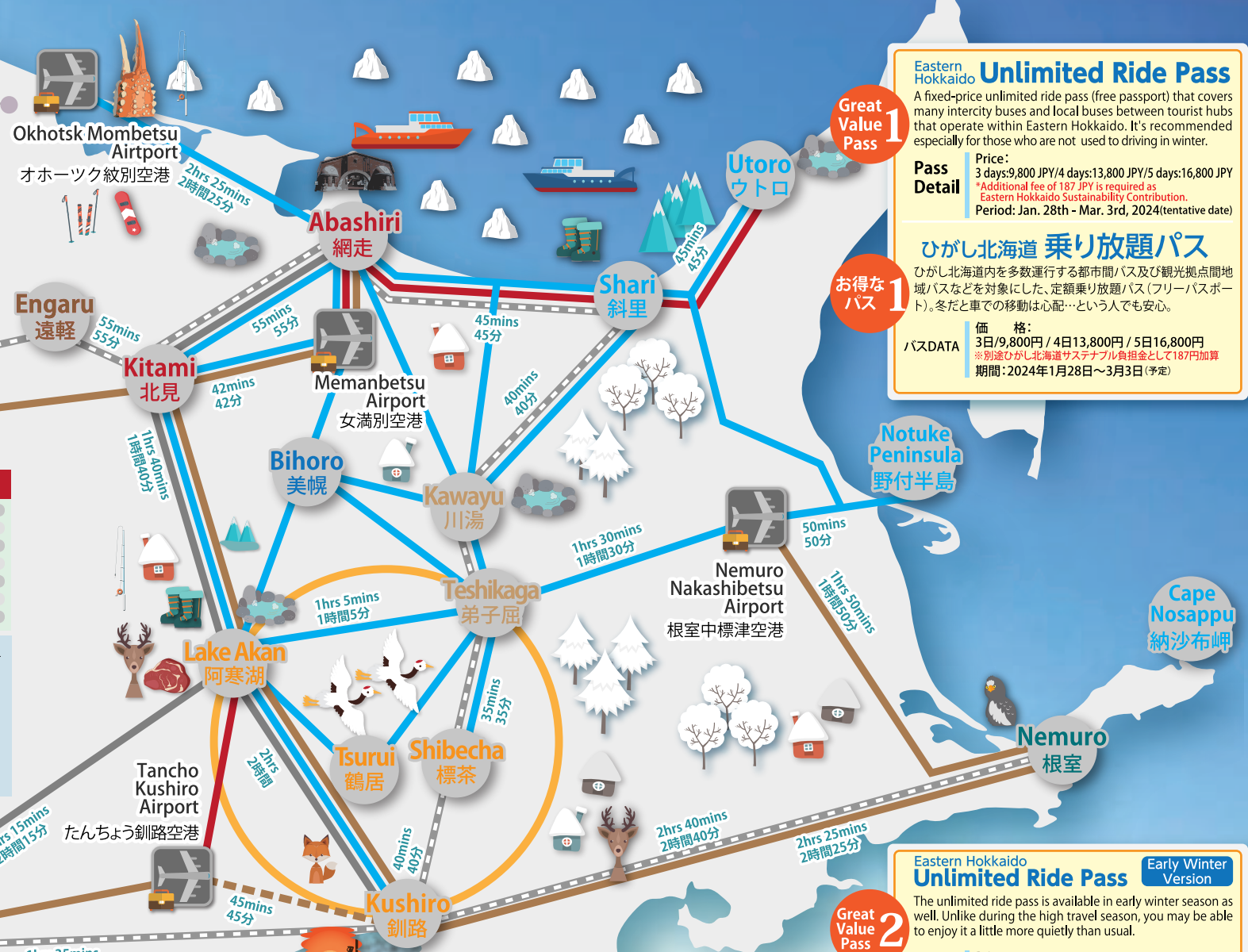
東側地域(対象バス路線 計12種類)



冬のひがし北海道が
一気に便利になる!!

Eastern Hokkaido in winter becomes much more accessible!!

EASTERN HOKKAIDO
ひがし北海道



Eastern Hokkaido Unlimited Ride Pass

Great Value Pass 1

Pass Detail

Price:
3 days:9,800 JPY/4 days:13,800 JPY/5 days:16,800 JPY
*Additional fee of 187 JPY is required as Eastern Hokkaido Sustainability Contribution.
Period: Jan. 28th - Mar. 3rd, 2024(tentative date)

ひがし北海道 乗り放題パス

お得なバス 1

価格:
3日/9,800円 / 4日13,800円 / 5日16,800円
バスDATA
※別途ひがし北海道サステナブル負担金として187円加算
期間:2024年1月28日〜3月3日(予定)

Period:January to March
運行期間:およそ1月〜3月まで

*The times are rough estimate.
※時間はあくまでも目安です。

Express Bus
エクスプレスバス

Marimo Express Bus
まりもエクスプレスバス

Airport Liner
エアポートライナー

White Pirika
ホワイトピリカ

Shuttle Bus
空港連絡バス/都市間バス

JR
JR

*Please note that the contents may change without prior notice.
※予告なく内容が変更される可能性があります。予めご了承ください。

Eastern Hokkaido Unlimited Ride Pass

Early Winter Version

Great Value Pass 2

Pass Detail

Price:
3 days:6,800 JPY / 4 days:8,800 JPY / 5 days:10,800 JPY
*Additional fee of 187 JPY is required as Eastern Hokkaido Sustainability Contribution.
Period: Oct. 23rd, 2023 - Jan. 27th, 2024 (tentative date)

ひがし北海道 乗り放題パス 初冬版

お得なバス 2

価格:
3日 6,800円 / 4日 8,800円 / 5日 10,800円
バスDATA
※別途ひがし北海道サステナブル負担金として187円加算
期間:2023年10月23日〜2024年1月27日(予定)

Akan 阿寒

Guided Lake Akan tour to spend time with the Ainu people

阿寒アイヌ文化ガイド Anytime, Ainutime!

～アイヌ民族とともに時間を過ごす阿寒湖ガイドツアー～



Lake Akan is one of the most beautiful lakes in Eastern Hokkaido, surrounded by the primeval forest of Akan-Mashu National Park. Several hot spring inns are lined up on the lake side, and many tourists visit for the Akanko hot spring. In one corner of this hot spring town, there is a village called Lake Akan Ainu Kotan where the Ainu people, the indigenous people of Japan, creates crafts and arts. The folk crafts and the local restaurants are lined up to convey the Ainu culture. "Anytime, Ainutime!" is a tour to enjoy nature walks and crafting guided by the Ainu people who have been living here with a respect for the nature.

Note: Forest Time (Forest Walk Short Course) About 90mins for 9,000 yen

Note: Lake Time (Forest Walk Long Course & Mukkuri Making) 12,000 yen

阿寒摩周国立公園の原生林に囲まれた、ひがし北海道屈指の美しさを誇る湖、阿寒湖。そのほとには複数の温泉宿が立ち並び、阿寒湖温泉街として多くの観光客を受け入れています。この温泉街の一角にあるのが日本の先住民族であるアイヌ民族によって作られた工芸と芸能の集落「阿寒湖アイヌコタン」。民芸品と飲食店が軒を連ね、アイヌ文化を伝えています。

「Anytime, Ainutime!」は自然を敬い、阿寒湖で生きてきたアイヌ民族の案内で自然散策、ものづくりを楽しむガイドツアーです。

※森の時間(森歩きショートコース)約1時間30分/9,000円

※湖の時間(森歩きロングコース+ムックリ制作)/12,000円
他

交通アクセス

釧路駅/釧路バスターミナルからバスで約2時間、「阿寒湖バスセンター」で下車し、阿寒湖アイヌシアター「イコロ」まで徒歩約10分

阿寒アイヌ文化ガイド
anytimeainutime.jp



How to get there

2 hrs to "Akanko Bus Center" from Kushiro Sta. by bus & 10 mins on foot

Guide to Akan Ainu Culture
en.anytimeainutime.jp



Katte-Don

勝手井



Washo Market is located right near JR Kushiro Station, and the most popular dish here is a seafood bowl called "Kattedon." Get yourself a bowl of rice and go searching for fresh seafood in the market. Fill your bowl with your favorite sashimi such as sea urchin, salmon roe, shrimp, scallops, etc. "Katte" means "have it your way." Make your own delicious seafood bowl!

How to get there

5 minutes walk from Kushiro Station / Kushiro Bus Terminal.



Washo Ichiba Market Katte Don
https://www.washoichiba.com/en/recommend.html

Kushiro 釧路

JR釧路駅のすぐ近くにある「和商市場」。特に観光客の方に大人気なのが「勝手井」。最初に白飯を丼によってもらい、あとは盛りだくさんの新鮮な魚介類が並ぶ市場の中をウロウロ。ご飯を片手にお店を練り歩き、お気に入りの具を扱っている魚屋さんで、ウニ、イクラ、エビ、ホタテ…自分の好きな食材をご飯の上に乗せ、その場でパクリ!

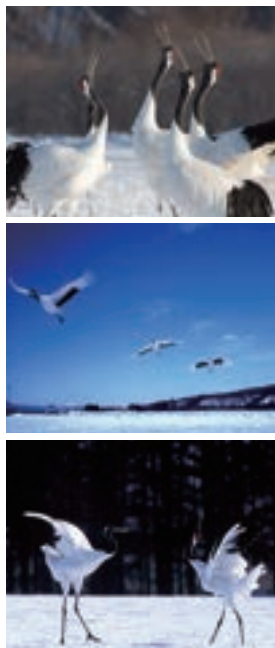
自分の好きな具だけを載せ、美味しいもの自分勝手!まさに勝手井!

交通アクセス

釧路駅/釧路バスターミナルから徒歩で約5分



和商市場 - 勝手井
https://www.washoichiba.com/html/kattedon.html



Red-crowned cranes fly down to towns and villages in search of food in winter. They were called Sarurun Kamuy (God of the wetlands) in the Ainu language and were considered sacred. With a wingspan of well over 2m (6.6ft), they are beautiful and the largest birds in Japan. Once they were feared to be extinct; however, they have continued to breed thanks to the conservation efforts of the local people. Today, red-crowned cranes that can be seen in Japan live only in Eastern Hokkaido, and you can see over 300 wild red-crowned cranes resting their wings at peak times. You will forget the cold once you witness their graceful dance.

冬になると餌を求め、人里に舞い降りるタンチョウ。アイヌ語でサルルンカムイと呼ばれ、神聖なものとされていた。翼を広げると2メートルを優に超える日本で一番大きくて美しい鳥である。一時は絶滅したと考えられるほど数が減っていたが、地元の人たちの保護活動によりよみがえった。現在、日本のタンチョウは北海道東部にのみ住んでおり、ここでは多い時で300羽を超える野生のタンチョウが羽を休める姿をみることができる。その優雅な舞姿に寒さも忘れる。

How to get there

Take a bus from Kushiro Station / Kushiro Bus Terminal to Tancho-no-Sato Bus Stop, which takes approximately 60 minutes. Approximately 5 minutes walk from the bus stop.

Kushiro / LakeAkan Tourism Official Website
aiccgrus.wixsite.com/aiccgrus/english-page



交通アクセス

釧路駅／釧路バスターミナルからバスで約60分、「丹頂の里」で下車し、徒歩約5分

阿寒国際ツルセンター【グルス】
aiccgrus.wixsite.com/aiccgrus



In the port city of Nemuro, the sounds of seagulls echoing overhead and the ocean-scented breeze will give you a taste of Eastern Hokkaido. The variety of fresh seafood will further enliven your trip. Be sure to try the meaty salt-grilled saury here. Hanasaki crabs, attracting foodies from all over Japan, are also must-eat. Drinking the local sake "Kita no Katsu" with fresh seafood dishes is the ultimate luxury. Nemuro is also full of rich nature. Shunkunitai and Lake Furen are surrounded by wetlands, forests, and sand dunes, creating a diverse natural environment. More than half species of the wild birds in Japan can be observed here, and it is known as a wild bird sanctuary, with cranes, black-crowned woodpeckers, and white-tailed eagles breeding here. It shows the charm of Nemuro with the concept of "DEEP HOKKAIDO NEMURO."

[Tourism Promotional Video Page]

*Please
select
English
Language. ▶



How to get there

Nemuro Cuty Tourist Information Centre (Tourist Information Centre), located next to JR Nemuro Station



Hanasaki Line, the Earth Exploration Train.
www.hanasaki-line.com/en/eat/

交通アクセス

JR根室駅横「根室市観光インフォメーションセンター(観光案内所)」



地球探索鉄道・花咲線
www.hanasaki-line.com/en/eat/

港町である根室市。頭上からカモメの鳴き声が響き、磯の香を感じる風が、ひがし北海道をたっぷりと感じさせ、心が浮き立つ。さらに旅を盛り上げてくれるのが新鮮な魚介の数々。丸々とした根室産サンマの塩焼きはぜひ注文してみたいところ。日本中の食通が集まる花咲ガニも大人気。新鮮な魚介料理をつまみながら、地酒「北の勝」をちびりも贅沢このうえない。

また、「春国俗・風蓮湖」は、周囲を湿原、森林、砂丘に囲まれ変化に富む自然環境が広がり、国内で観察される野鳥のうち半数以上を観察することができ、タンチョウ、クマガエラ、オジロワシが繁殖するなど、国内有数の野鳥の楽園として知られている。

根室の魅力『DEEP HOKKAIDO NEMURO』をコンセプトに紹介しています。
【観光PR動画掲載ページ】



Obihiro 帯広

Kita no Yatai

北の屋台



Kita no Yatai is a food stall village located in Obihiro, in the middle of the bountiful nature of the Tokachi Plain. There are 20 unique food stalls lined up, including chicken skewers, pubs, French, Chinese, and Korean food. It is a fun space where you can interact with the locals and the owners while tasting a variety of dishes using ingredients produced in the agricultural kingdom of Tokachi. On Mondays, Tuesdays, Fridays, and Saturdays, the carriage bar called "Basha Bar", pulled by a retired bane racehorse, runs in front of the village. You can have an extraordinary experience by riding the carriage bar or viewing it from the stall.

北海道・十勝平野、広大な大自然の真ん中、帯広市にある屋台村「北の屋台」。
焼き鳥・串焼き・居酒屋・フレンチ・中華・韓国料理やおばんざいなど、個性豊かな20軒の屋台が、軒を並べます。農業王国・十勝ならではの食材を利用した、さまざまなメニューを味わいながら、隣席や店主とのふれあいを楽しめる空間です。
月・火・金・土曜日には、北の屋台の前をばん馬ムサンゴマが曳く馬車ツアー「馬車BAR」が走ります。「馬車BAR」に乗るもよし、北の屋台から眺めるもよしの非日常体験が味わえます。

How to get there

5 minutes walk from Obihiro Station/Obihiro Bus Terminal.

※Check the official website for details on infectious disease prevention measures.

kita no yatai
<https://kitanoyatai.com/#>
※Select Language



交通アクセス

帯広駅／帯広バスターミナルから徒歩約5分

※感染症対策の詳細は公式サイトをご覧ください

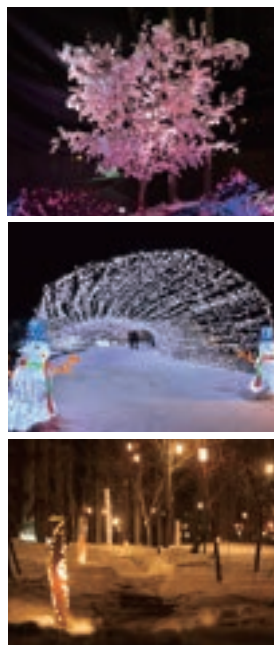
北の屋台
<https://kitanoyatai.com/>



Tokachigawa onsen Sairinka.

十勝川温泉 彩凜華®

Tokachi 十勝



Sairinka®, a major winter night pageant held at Tokachigawa Onsen, is a festival based on the theme of the swans that come to Tokachigawa Onsen every year. The show, which combines sound and light to create a fantastical space, is a must-see. A fantastic winter cherry blossom tree, placed in the "Alley of Light" that connects the venue and the hot spring town, is one of the most popular spots for tourists.

Period: January 27th (Sat.) - February 18th (Sun.), 2024

氷点下に凍てつく十勝川温泉にて開催される冬の夜の一大ページェント「彩凜華®」は、十勝川温泉に毎年飛来する白鳥にちなんで開催されるお祭りです。音と光を連動させて、幻想的な空間を演出するファンタジックショーです。会場と温泉街を結ぶ「光のアリー」には幻想的な「冬桜」が設置され、観光客にも人気のスポットとなっています。

開催期間：2024年1月27日(土)～2月18日(日)

How to get there

About 28 minutes by bus from Obihiro Station Bus Terminal (Take the bus bound for Tokachigawa Onsen, 10 minutes on foot from Garden Spa Tokachigawa Onsen)



Tokachigawa onsen Sairinka.
<http://www.tokachigawa.net/english/bemiss/sairinka.html>

交通アクセス

帯広駅バスターミナルよりバスで約28分(十勝川温泉行き乗車、ガーデンスパ十勝川温泉で下車後、徒歩約10分)



十勝川温泉 彩凜華
<http://www.tokachigawa.net/event/sairinka.html>



Shikaribetsuko Kotan, a phantom village created only from ice and snow on completely frozen Lake Shikaribetsu in winter, appears only for a limited time from January to March. The igloos and ice sculptures are finely detailed works of art which drag you into a mysterious world. The village also has a bar made of ice and an open-air bath on ice. Spending the night in a cold region-specialized sleeping bag on a bed of snow at the ice lodge lets you get away from the bustles of everyday life and brings you a relaxing moment. The entire village is lit up at night to make a magical atmosphere around you.

完全に結氷した冬の然別湖に氷と雪だけでつくられる1〜3月の期間限定の幻の村、「しかりべつ湖コタン」。細部までこだわったイグルーは芸術とも言えるほど立派で、氷の彫刻を見ているだけでも楽しめます。コタン内にはBarや氷上露天風呂があります。極寒地用のシュラフ(寝袋)を使用して、雪と氷のベッドの上で眠るアイスロジック体験では日常の喧騒から離れて、ゆっくりと自然と向き合うひと時が過ごせます。夜になるとライトアップもされ、幻想的な世界に吸い込まれること間違いなしです。

How to get there

1 hour 40 mins from the bus terminal at Obihiro JR Sta. by Hokkaido Takusyoku Bus bounding for Shikaribetsuko.

Shikaribetsuko Kotan
<https://kotan.jp/en/>

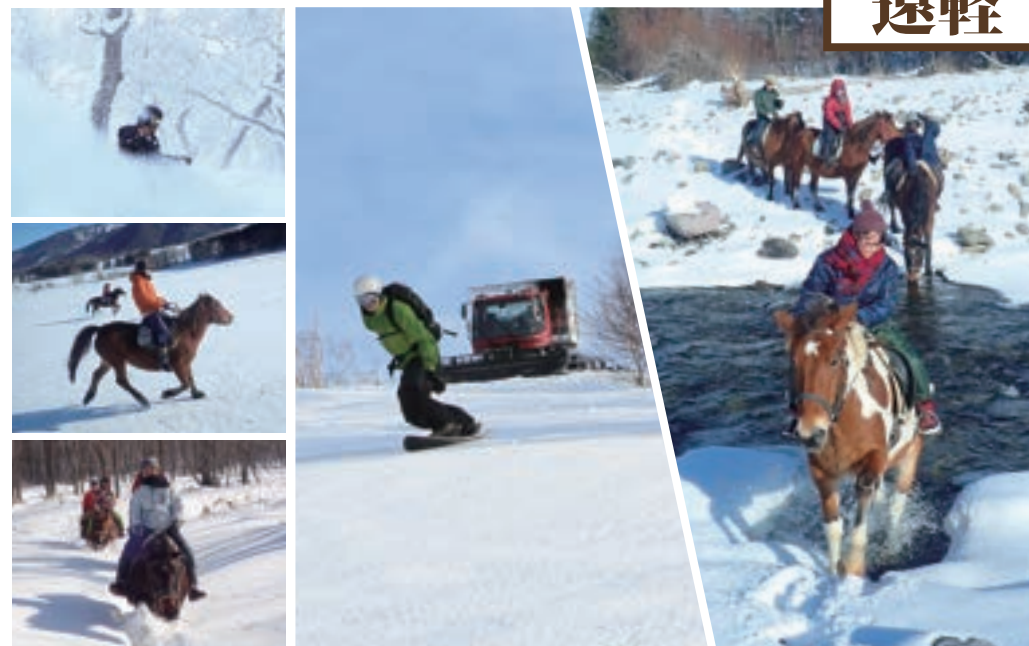


然別湖コタン
<https://kotan.jp/>



交通アクセス

帯広駅バスターミナルから北海道拓殖バス「然別湖ゆき」で約1時間40分



Riding on a snow compaction vehicle and going up to the runway of Kita Taisetsu Ski Resort whose operations are currently closed, high-quality powder snow spreads before your eyes. Enjoy backcountry skiing and snowboarding with a mountain guide. It also offers a sightseeing tour for those who don't ski. Furthermore, it offers a horseback riding experience in the snowy fields of Shirataki. This activity is accompanied by an instructor so that even beginners can try. Have fun going into the pure virgin snow where there is no footprints.

リフト運行が休業中の北大雪スキー場を、圧雪車に乗り込み滑走口まで上がると、そこには日本有数のパウダースノー。山岳ガイドの案内によるバックカントリースキー/スノーボードを存分に楽しめます。滑らない方向けの遊覧ツアーもあります。さらにこの町では、白滝の大雪原を馬の背に乗り、ガシガシ進む乗馬体験もできます。インストラクターが同行し、初心者の方でも安心です。踏み跡の無い、真っ白なバージンスノー体験を味わうことができます。

How to get there

[CAT Tour] TENGU CAT-SKI GUIDES:15 minutes by car from JR Shirataki Station.
[Horse riding] Makiba Hokkaido:12 minutes by car from JR Shirataki Station.



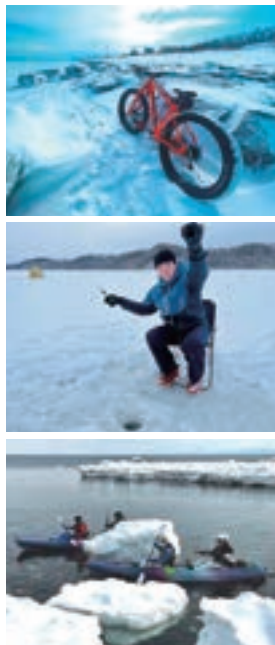
TENGU CAT-SKI GUIDES
tengucat.jp
※Please translate it.

交通アクセス

【CATツアー】TENGU CAT-SKI GUIDES: JR白滝駅から車で15分
【乗馬体験】まきば北海道: JR白滝駅から車で12分



Makiba Hokkaido
まきば北海道
do-trek.com/do.html
※Please translate it.



"Drift Ice Fat Bike" lets you ride a bike on drift ice that washed up on the beach while looking at the World Heritage Site, Shiretoko Mountains. "Drift Ice Kayaking" in the Sea of Okhotsk allows you to see the spectacular view and drift ice up close. "Snowshoe Walking" takes you to icefalls and drift ice through a forest covered in deep snow. "Smelt Ice Fishing" on frozen Lake Abashiri is one of the most popular activities in winter. Connectrip offers a variety of exciting activities like these that will let you enjoy Abashiri's winter to the fullest.

冬の浜辺に打ち上げられた流氷の上を走行し、世界遺産知床連山を眺めながら楽しめる「流氷ファットバイク」や、流氷が浮かぶ大迫力のオホーツク海をカヤックで漕ぎ出し、大きな流氷を真近に体験できる「流氷カヤック」。深雪の森の中、大自然を感じながら、スノーシューを履いて氷瀑と流氷を目指す「スノーシュー体験」。そして、結氷した冬の網走湖の醍醐味といえる、「ワカサギ釣り」は観光客から地元民まで楽しめる。Connectrip(コネクトリップ)では、ここだけで体験することができる、網走の冬を思う存分楽しめるような、氷も解けるような熱いアクティビティが豊富に展開されている。

How to get there

Approx. 9 mins by bus bound for Memanbetsu Airport from Abashiri Station, get off at Hotel Abashirikoso and walk for approx. 5 mins.

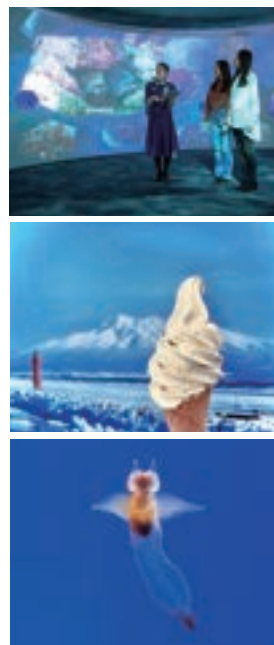
Connectrip

<https://connectrip-okhotsk.com/en/>



コネクトリップ

<https://connectrip-okhotsk.com/>



It exhibits creatures from the Sea of Okhotsk including real drift ice, juvenile clione and wolffish throughout the year. It was renewed in January 2023, and the exhibits such as the 360-degree panoramic drift ice live show have been upgraded. In the Drift Ice Experience Terrace, where you can touch the real drift ice, lets you have "Shibare Experience" that you freeze a wet towel by swinging it around in a temperature of -15 degs Celsius (5 degs Fahrenheit). The salted caramel-flavored drift ice soft serve ice cream, sold only here, is quite popular all year round. (The residents of Hokkaido eat ice cream even in winter.) Mt. Tendo, where the Okhotsk Ryu-hyo Museum is located, is designated as a national cultural property. From the rooftop observatory you can view the drift ice in the Sea of Okhotsk and the mountains of Shiretoko which is a world natural heritage site.

通年で本物の流氷やクリオネ・オオカミウオの稚魚など、オホーツク海の生物を展示。また、2023年1月に一部リニューアルを行い、360度パノラマ流氷海中ライブ等の展示物がレベルアップ。通年で本物の流氷に触れられる流氷体感テラスでは、マイナス15℃の室内で、濡れたタオルを振り回して凍らせる「しばれ体験」が目玉。

ここでしか味わえない塩キャラメル味の流氷ソフトクリームは年中大人気(北海道民は冬こそアイスクリームを食べる)。

オホーツク流氷館が位置する天都山は、国の文化財「名勝」に指定されており、屋上の展望台からはオホーツク海の流氷や世界自然遺産知床の山々が一望できる。

How to get there

Approx. 10 mins from Abashiri Sta. by Kanko Shisetsu Meguri Bus
Approx. 15 mins from Abashiri Bus Terminal by Kanko Shisetsu Meguri Bus



Okhotsk Drift ice Museum

<https://www.ryuhyokan.com/guide/en/index.html>

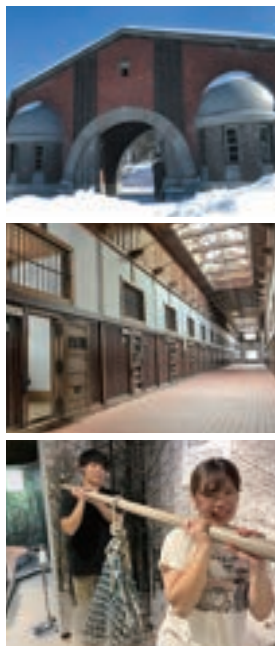
交通アクセス

網走駅から観光施設めぐりバスで約10分、「オホーツク流氷館」で下車
網走バスターミナルから観光施設めぐりバスで約15分、「オホーツク流氷館」で下車



オホーツク流氷館

<https://www.ryuhyokan.com/>



It's an open-air history museum that preserves and displays buildings that were actually used at Abashiri Prison since 1890. 1,200 prisoners and 173 guards were sent to Abashiri which had a population of 631 back then. Here you can feel the history of the people who served as vanguards in the development of Hokkaido.

In February 2015, the cells, central guardhouse, government building, rectory, and Futamigaoka Penal Branch of Abashiri Prison were designated as important cultural properties of the country.

The prison cafeteria provides meals that are actually served at the current Abashiri Prison. You can also learn about the way the past prisoners were forced to work through walking experience with iron fetters and carrying a basket of earth and rocks (as shown in the photo).

100年以上前の明治23年(1890年)から、実際に網走刑務所で使用されてきた建物を保存公開している野外歴史博物館。当時、人口631人の網走に囚人1,200名と看守173名が送り込まれ、北海道開拓の先兵を演じた方々の歴史を感じることができる。

2015年2月には舎房及び中央見張り所、庁舎、教诲堂、網走刑務所二見ヶ岡刑務支所の2件8棟が国の重要文化財に指定された。

また、監獄食堂では、現在の網走刑務所で実際に提供されている食事をいただくことができるだけでなく、“鉄丸体験”や“もっこ体験(写真のとおりに)”など、過去の服役中の様子の一部を体験することができる。

How to get there

Approx. 7 mins from Abashiri Sta. by Kanko Shisetsu Meguri Bus

交通アクセス

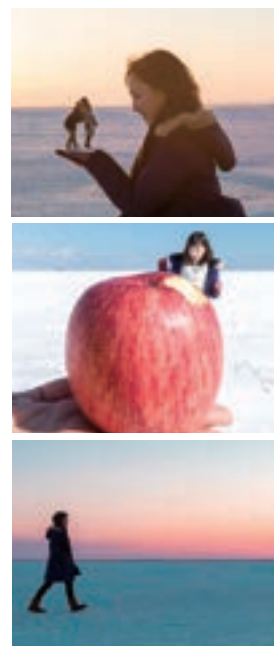
網走駅から観光施設めぐりバスで約7分、「博物館網走監獄」で下車

Abashiri Prison Museum
https://www.kangoku.jp/multilingual_english/



博物館 網走監獄

<https://www.kangoku.jp/>



The Notsuke Peninsula juts out toward Kunashiri Island. During severe winter, the shallow sea on one side freezes and turns into a white land, and drift ice approaches to the coast on the other side. The world is nothing like you'd expect to see in Japan.

The horizon covered with pure white snow and ice was named the "Ice Horizon" by a famous Japanese novelist.

The infinite white world, also known as "Japan's Salar de Uyuni," is a must-visit.

It is popular on social media as a spot for taking trick art photos.

国後島に向かって突き出た冬の野付半島は、片方の海は遠浅の海が凍りついて白い大地と化し、もう片方の海には流水が迫り、日本の風景とはとても思えない世界が広がります。

しかも360°《真白い地平線のように見える実は真白い水平線》なので芥川賞作家桜木柴乃さんの短編小説にちなんで《水平線》と呼んでいます。

『日本のウユニ塩湖』とも呼ばれ死ぬまでに行ってみたい風景のひとつです。無限の白の世界に。

SNSではトリック写真スポットとして人気です。

How to get there

10 mins to "Notsuke Peninsula Nature Center" from Shibetsu Sta. by bus

交通アクセス

標津駅からバスで約10分、野付半島ネイチャーセンターで下車



Ice Horizon of Notsuke Peninsula

https://betsukai-kanko.jp/ice-horizon/index_en.html



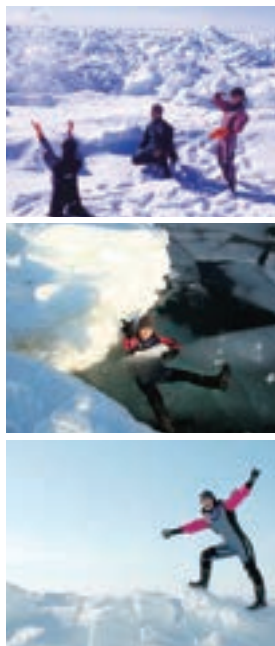
野付半島の水平線

<https://www.betsukai-kanko.jp/ice-horizon/>

Shiretoko 知床

Shiretoko Drift Ice Walk

知床流水ウォーク



"I wish I could walk on drift ice." The Drift Ice Walk © will make that dream come true. You should actually never step on drift ice due to the risk of falling into the cold sea. However, the specialized guide will assure your safety during the tour. Wearing a dry suit, so you'll be fine even if you jump around and fall into or soak yourself in the sea. Feel the drift ice to your heart's content amidst the beautiful contrast between the white horizon and the blue sea.

『流氷の上を歩いてみたい!』 そんな私たちの夢を叶えてくれたのが流水ウォーク®です。そうです、本当は氷の海に落ちたら危険なので流氷の上に絶対に乗ってはいけないのですが、安心してください!ドライスーツを着ますので氷の原を地元ガイド案内で思う存分歩き回って頂き、時に氷から氷が離れていたら飛び移ったり、落ちて大丈夫。また氷の海が出ていたら静かに浸かってもらって大丈夫。白い地平線の上で、ところどころに見える青い海とのコントラストのなかでところゆくまで氷の人になってください。

How to get there

5 minutes walk from Utoro Bus Terminal.

Shiretoko Nature Tour

<https://shinrashiretoko.wixsite.com/shinra>



交通アクセス

ウトロバスターミナルから徒歩約5分

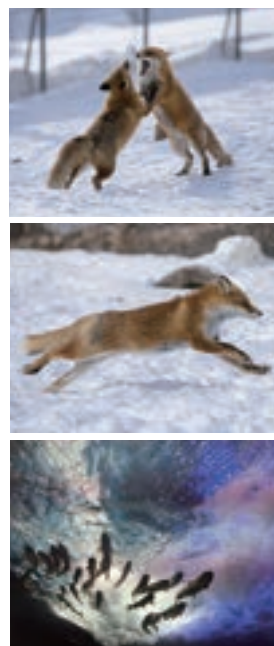
知床流水ウォーク知床ナチュラリスト協会シンラ

<https://www.shinra.or.jp>



Kitakitsune Farm & Yama no Aquarium

北きつね牧場・山の水族館



It's the only zoo in Japan where red foxes and Ezo raccoon dogs live freely. You can see their cute behavior as they nap, groom themselves, eat, and play with one another. Their fur becomes more fluffy during the cold season, making them even more adorable! They definitely warm your heart! Another popular facility in the Onneyu area is "Yama no Aquarium," which exhibits the world's first "Tank of the Four Seasons". The tank allows you to observe fish moving around actively in the summer and fish living under the frozen water surface in the winter. It tells you a story of fish in Hokkaido's changing seasons. There are also many exhibits that are creatively presented such as Japan's first "Waterfall Basin Fish Tank"!

キタキツネとエゾタヌキがのびのびと生活している日本で唯一の動物園。うたた寝や毛づくろい、食事やケンカをする姿など、愛嬌たっぷりの姿を見ることができます。冬は寒い季節ならではのモフモフの毛並みで、さらにかわいらしさがアップ!癒されたい人は必見!ここ温根湯地域には人気施設がもうひとつ、世界初とされる「四季の水槽」が展示された「山の水族館」があります。夏は活発に動き回る魚たちを、冬は水面が凍った下で魚たちがどのように暮らしているのかを見ることが出来る「四季の水槽」は、北海道の四季の移り変わりやそれを生き抜く魚たちのストーリーを感じさせてくれる全国でも珍しい水族館です。他にも、日本初の「滝つぼを見上げる水槽」など、見せ方に工夫を凝らした展示が目白押し!

How to get there

Kitakitsune Farm (Red Fox Farm)

Take the intercity bus "Sekihoku-go" bound for Kitami from Asahikawa Sta. Approx. 12 mins on foot from Onneyu bus stop.

Take the Kitami bus bound for Onneyu from Kitami sta. Approx. 7 mins on foot from Michi no Eki Onneyu Onsen.

Yama no Aquarium

Take the bus bound for Onneyu Onsen from Rubeshibe Sta. Approx. 2 mins on foot from the last stop.



Kitakitsune Farm (Red Fox Farm)

北きつね牧場

<https://kitakitsune-farm.com>

※Please translate it.

交通アクセス

北きつね牧場

旭川駅より都市間バス「石北号」北見行 温根湯バス停にて下車 徒歩12分
北見駅より北見バス温根湯行 道の駅おんねゆ温泉バス停にて下車 徒歩7分

山の水族館

JR留辺蘂駅から道の駅おんねゆ温泉行きバス約20分、終下車徒歩2分



Yama no Aquarium

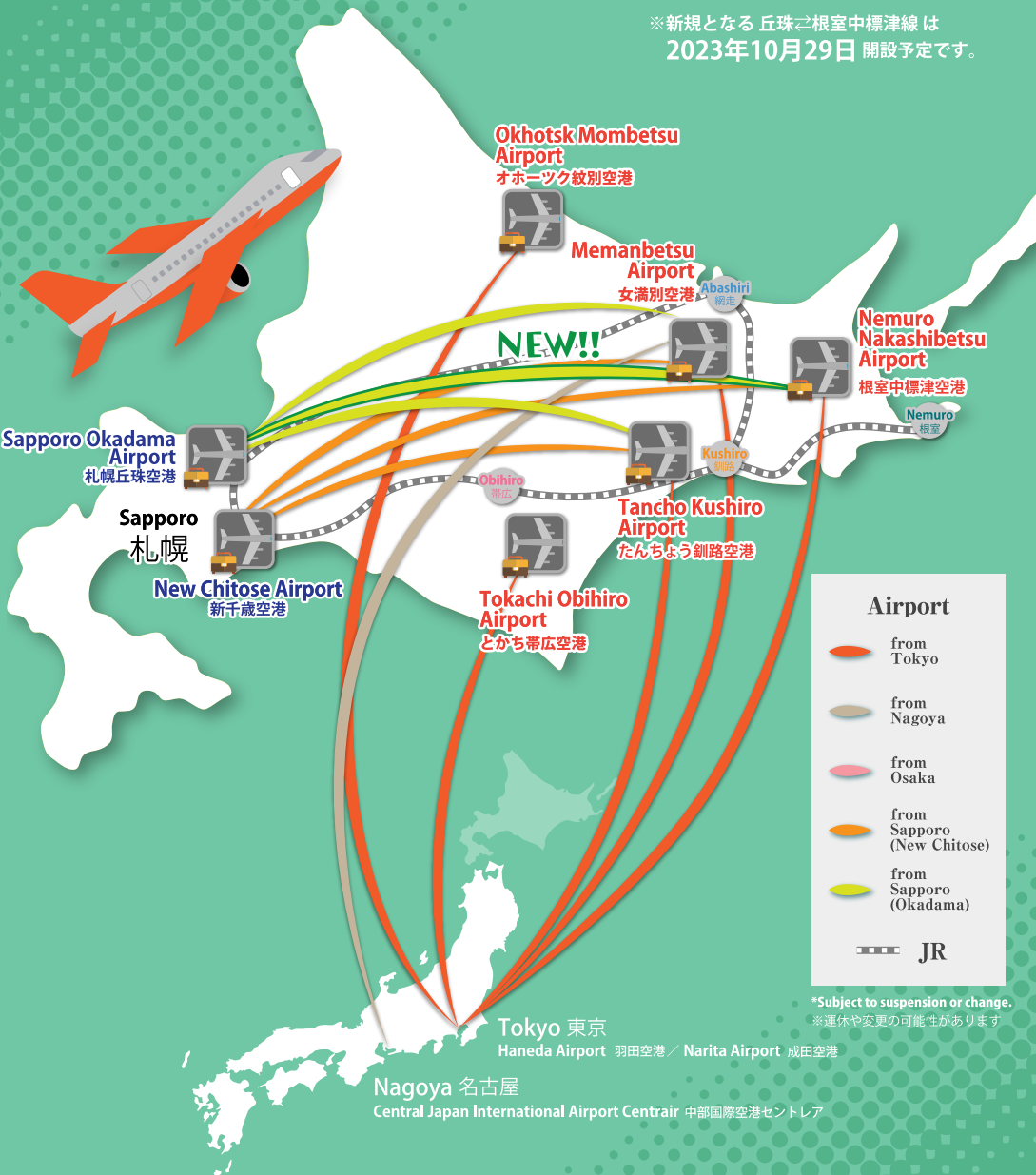
山の水族館

<https://onneyu-aq.com>

※Please translate it.

*The new flight between Okadama and Nemuro Nakashibetsu is scheduled to start on October 29, 2023.

※新規となる 丘珠⇄根室中標津線は 2023年10月29日 開設予定です。



冬のしがし北海道便に乗ってプレゼントを当てよう！

ひがし北海道観光 キャンペーンギフト

応募期間 2023年11月1日 水 ▶ 2024年3月4日 月

Instagram投稿で
当選確率 **2倍!!**

往復航空券

- パターン1
東京(羽田)ー釧路 1名様
- パターン2
東京(羽田)ー帯広 1名様
- パターン3
東京(羽田)ー女満別 1名様
- パターン4
東京(羽田)ー中標津 1名様
- パターン5
東京(羽田)ー紋別 1名様

※航空券について
・ご利用期間については各航空会社から当選者にご連絡します。
・航空券以外の費用はすべてお客様のご負担となります。
・その他、詳しいことは下記ホームページをご覧ください。

地元からの贈り物

- オホーツク
・網走
より
あばしり和牛
すき焼き用肉650g
(10,000円相当)
1名様
- 帯広
より
網走産海産物
セット
(5,000円相当)
4名様
- 帯広
より
帯広名物豚丼セット
＆スイーツの詰め合わせ
(10,000円相当)
1名様
- 帯広
より
十勝のチーズ
詰め合わせセット
(5,000円相当)
4名様
- 釧路
より
阿寒モルト牛・阿寒ポー
詰め合わせ
(10,000円相当)
1名様
- 釧路
より
釧路近海の海産物
詰め合わせ
(5,000円相当)
4名様

対象のお客さま 2023年11月1日(水)から2024年3月4日(月)までに対象便にて本州の空港からひがし北海道を訪問した日本在住の方が対象です。
※北海道在住の方はご応募いただけません。 ※特典航空券でご搭乗の場合も応募できません。

対象便 羽田空港・中部空港から直接、または新千歳空港・丘珠空港を経由し、釧路・帯広・女満別・紋別・中標津のいずれかの空港間を運行する便。但しANA・JAL・AIRDOの便に限ります。

応募方法 下記URL、またはQRコードよりWebページをご覧ください。
<https://doto2024.com/giftp/>

当選者の発表 厳正な抽選のうえ、当選者へのプレゼントの送付をもって発表に代えさせていただきます。

※個人情報保護法により、お客様の情報は発送以外には利用いたしません。

QRコード
からも応募頂けます
2023/2024ひがし北海道
観光キャンペーン協議会



Sanmanma

Uomasa

Kushiro Uomasa's specialty "Sanmanma" is a sushi roll made of rice and Japanese basil wrapped with fresh & fatty pacific saury marinated in original-flavored soy-sauce. It is must-eat sushi carefully rolled and grilled.

Tax-included Price 2,160yen 2pcs

北海道物産展でも有名な釧路魚政の「さんまんま」は、じっくり炊き込んだごはんと大葉で包み、自慢の特性醤油タレに漬け込んだ新鮮な脂の乗った秋刀魚でサンドしました。職人が一本一本丹精を込めて巻き上げ、さらにもう一度焼いて香ばしさをだした「さんまんま」を是非ご賞味ください。



Please translate it.▲

税込価格 2,160円 2個入



Short Cheese

Kourakuen Holdings

Freshly squeezed milk from Eastern Hokkaido is made into cheese and slowly baked to a golden brown. It is a cheese with a new texture that is crispy but has a rich flavor that spreads in your mouth.

Tax-included Price 740yen 3 pcs x 4 bags

ひがし北海道産の搾りたてミルクをそのままチーズに。あとはじっくり、こんがり焼き上げたら出来上がり。サクサクだけど、お口の中で芳醇な風味が広がる、新食感のチーズです。



Please translate it.▲

税込価格 740円 3本×4袋入



Tsurui Craft Beer

Brasserie Knot

"FLOWER" with a smooth texture, "BIRD" with a citrus-like hop aroma, "WIND" with a strong bitterness and a gorgeous aroma, "MOON" with a high alcohol content and a vivid bitterness, and "DOTO" with a sweet fruity aroma and a strong bitterness. These craft beers are brewed in Tsurui Village. Compare and find your favorite.

Tax-included Price 700~720yen Single Can

滑らかな口当たりの「FLOWER」、柑橘類を思わせるホップが香る「BIRD」、強い苦味と華やかな香りが特徴の「WIND」、高いアルコール度数と鮮烈な苦味の「MOON」、そして甘くフルーティーな香りと、強い苦みを併せ持った「DOTO」。鶴居村で醸造された、飲み比べも楽しいクラフトビールです。



Please translate it.▲

税込価格 700~720円 1缶



Rokka no Tsuyu

Rokkatei

A bonbon made with a thin film of sugar wrapped around fragrant alcoholic beverages. Contains 3 pieces each of 6 types: wine, brandy, plum sake, peppermint, Cointreau, and haskap.

The can diameter: 7cm (2.8 in)

*This product contains alcohol. Please refrain from consuming it for children, those who are sensitive to alcohol, those who are pregnant or breastfeeding, or before driving.

Tax-included Price 380yen Single Can

お砂糖の薄い膜で香りよいお酒を包み込んだボンボンです。ワイン、ブランデー、うめ酒、ペパーミント、コアントロー、ハスカップの6種類各3個入り。缶の直径: 7cm
※この製品はお酒が入っていますので、お子さまやアルコールに弱い方、妊娠・授乳期の方や、運転時のお召し上がりはお控えください。



Please translate it.▲

税込価格 380円 1缶



Shanruru

Cranberry

Shanruru, named after the ancient name of Tokachi, is a simple-tasting cookie that has been around since the company's founding. Contains a total of 12 individually wrapped cookies of 3 types: cheese, cherry, and raisin.

Tax-included Price 650yen 1Box

創業時より続く焼き菓子シアンルルは、この十勝の古名から名付けられた、素朴な味わいのクッキーです。1枚ずつ個包装された、チーズ・チェリー・レーズン3種類のクッキーが、計12枚入っております。



Please translate it.▲

税込価格 650円 1箱



Tokachi Kiyomi

Ikeda Grape and Wine Research Institute

The fermented wine is aged in French oak barrels for a certain period of time before being bottled. This is a rich, harmonious wine that best expresses the characteristics of the Kiyomi variety.

Tax-included Price 3,135yen 720ml (24oz) / a bottle

発酵終了後、フレンチオーク樽で一定期間じっくり熟成させてビン詰めしました。清見種の特徴が最良に表現され、コクがあり、ハーモニーのとれたワインです。



Please translate it.▲

税込価格 3,135円 1本 720ml



網走ビール
流水ドラフト

Ryuhyo Draft

Abashiri Beer

Abashiri is a major producing area of beer barley. Ryuhyo Draft is a low-malt beer that uses drift ice from the Sea of Okhotsk as its brewing water. The bright blue beer, colored with the natural pigment gardenia, is reminiscent of the Sea of Okhotsk. Its neat and refreshing taste is great even in winter.

Tax-included Price 310yen (Single Can)

ビール麦の一大生産地である網走の地の利を活かしながら、オホーツク海の流水を仕込水として使用し、天然色素クチナシによるオホーツク海をイメージした鮮やかなブルーが特徴的で、すっきりとした爽やかな飲み口の発泡酒。冬こそキンキンに冷えた「流水ドラフト」を。

税込価格 310円 (1缶)



Please translate it.▲



帆立屋しんや
ほたて燻油漬

Scallops pickled in smoked oil

Hotateya Shinya

Kitami has one of the largest catches of scallops in Japan. A recommended souvenir from Kitami is the scallops pickled in smoked oil from "Hotateya Shinya," which manufactures processed scallop products. This long-established masterpiece is made by boiling scallops caught in Tokoro in a pot with natural salt, lightly smoking them, and marinating them in fine vegetable oil.

Tax-included Price 1,080yen 50g (1.8oz) / bag

日本有数の帆立の水揚げ量を誇る北見市。北見市のおススメのお土産は、ほたての加工品を製造している「帆立屋しんや」の「ほたて燻油漬」。常呂産の帆立を自然塩で釜茹でし、軽く燻製をかけ、こだわりの植物油に漬け込みしっかりと仕上げた老舗の名品。

税込価格 1,080円 (50g入)



Please translate it.▲



Okhotsk
流水ラスク

Ryuhyo Rusk

Okhotsk

The "Ryuhyo Rusk" is sold by Daniel de Nou, a popular bakery and confectionery shop in the area. It is made in the image of the drift ice that forms near the mouth of the Amur River. It's a crispy rusk made from Abashiri wheat, coated in white chocolate. It can be kept at room temperature, so it's convenient to take out.

Tax-included Price 864yen (5 pieces)

地元民から愛されているパン・菓子店ダニエル・ドゥ・ノウが販売する「流水ラスク」。アムール川河口付近で誕生する流水をイメージした手作りラスクは、網走産の小麦を使ったサクサクのラスクに、ホワイトチョコレートをコーティングした一品。常温で持ち帰ることができる。

税込価格 864円 (4個入)



Please translate it.▲

Welcome to HOKKAIDO

If you're going to Hokkaido, fly with **AIRDO**.



Budget-friendly airfare for visitors from outside Japan

AIRDO IS FLYING TO EAST HOKKAIDO

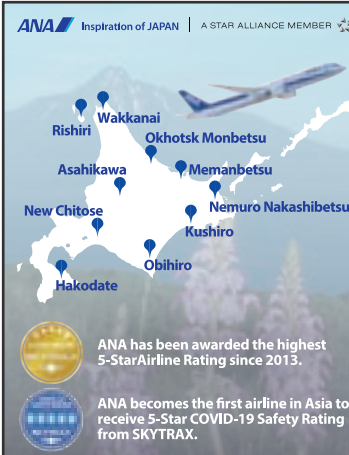


From a mobile phone
Tokyo +81-3-6741-1122
Sapporo +81-11-707-1122

Online reservations
(PC and mobile Phone)
www.airdo.jp/en/



Being an airline established in Hokkaido, AIRDO will take you to the northern island of Japan and show you its boundless appeal.



ANA Discover JAPAN Fare

Special to domestic flights within Japan offers great value by early booking!

Within Hokkaido JPY9,091~
To Hokkaido JPY14,364~

*1 Tax excluded. Information as of August 2022.
*2 Fares are subject to change without prior notice.
*3 Please check our website for further information about ANA's network, service and fare regulation.

<https://www.ana.co.jp/en/us-plan-book/promotions/special-fares/>

JAPAN AIRLINES

Discover more with

JPY5,500~
Within Hokkaido¹
JPY11,000~
To/From Hokkaido²

JAL Japan Explorer Pass

Special Price for Any Applicable Route within Hokkaido

*1 JPY JPY5,500(with tax) : Routes within Hokkaido & routes departing to/from Tohoku.
*2 JPY JPY11,000(with tax) : Routes between Hokkaido and other destinations in JAL's domestic network.
*The fares and policies are subject to change.
*Please read and agree to these Terms in full before purchasing your ticket.
*It's updated with conditions up to August 2023.

Online booking & purchase available until 24 hours before departure!



https://www.jal.co.jp/world/en/world/japan_explorer_pass/ip/



Fly into tomorrow.